

IT

BLUELINE[®]



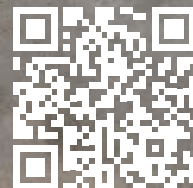
**MODULAR
SORTING
SOLUTIONS**

SOMMARIO

Una storia di successo	4
Noleggio	12
Applicazioni	14
Centro di test e ricerca	17
Prodotti	18
Referenze	33
Assistenza e contatti	34



Maggiori informazioni
su **BLUELINE**:





Soluzioni di riciclaggio modulari di prima qualità perfettamente commisurate alle vostre specifiche esigenze – per uno smistamento efficiente e flessibile.

5 RAGIONI PER CUI BLUELINE È LA SCELTA GIUSTA:

Tecnologia innovativa

BLUELINE è all'avanguardia nello sviluppo tecnologico e offre soluzioni avanzate per **processi di trattamento efficienti**.

Applicazioni versatili

Grazie alla sua **ampia gamma di prodotti**, BLUELINE è compatibile con praticamente tutti i flussi di materiali.

Materiali di alta qualità

BLUELINE utilizza solo i migliori materiali per garantire un'eccezionale **durabilità e affidabilità** dei macchinari.

Soluzioni su misura

BLUELINE permette di allestire soluzioni su misura per le **esigenze della vostra azienda**. Ogni azienda è unica nel suo genere. Noi lo sappiamo bene, ed è per questo che le nostre soluzioni sono altrettanto uniche.

Manutenzione ridotta al minimo

I moduli BLUELINE richiedono una **manutenzione minima**, il che a sua volta riduce al minimo sia costi di esercizio che i tempi di fermo.

LA STORIA DI SUCCESSO DI BLUELINE

L'azienda austriaca **LINETECHNOLOGY** è **un'impresa giovane e moderna**, che coniuga alla perfezione il dinamismo frizzante delle nuove idee con **anni di esperienza nel trattamento dei materiali**.

BLUELINE è frutto di una felice sinergia tra le competenze di esperti collaboratori e approcci tecnici innovativi che guardano al digitale.

▼
**IL RISULTATO?
UN IMPIANTO DI TRATTAMENTO
CHE NON CONOSCE RIVALI!**





**LA FILOSOFIA DI BLUELINE:
IL RICICLAGGIO
DEV'ESSERE
CONVE-
NIENTE.**



ANCHE LA VOSTRA AZIENDA SI TROVA ALLE PRESE CON QUESTE SFIDE?

Flussi di materiali
e quantità di lotti

CHE CAMBIANO
costantemente?

Requisiti

SEMPRE PIÙ
STRINGENTI?

Elevati costi di

PERSONALE
e carenza di manodopera
qualificata?

Questi fattori rendono molto difficile garantire un trattamento economicamente conveniente dei materiali residui. Ci siamo messi alla ricerca di una soluzione – e l'abbiamo trovata: **la parola d'ordine è flessibilità, e la soluzione si chiama BLUELINE!**

Processi di riciclaggio flessibili e intelligenti sono la premessa per un'economia circolare efficiente ed economicamente sostenibile.

**BLUELINE RISOLVE
QUESTE SFIDE E
PORTA L'INDUSTRIA
DEL RICICLAGGIO
IN UNA NUOVA ERA
GRAZIE A TECNOLOGIE
ALL'AVANGUARDIA.**

COS'È BLUELINE?

**Tutto da un'unica fonte -
per una soluzione modulare e personalizzata**

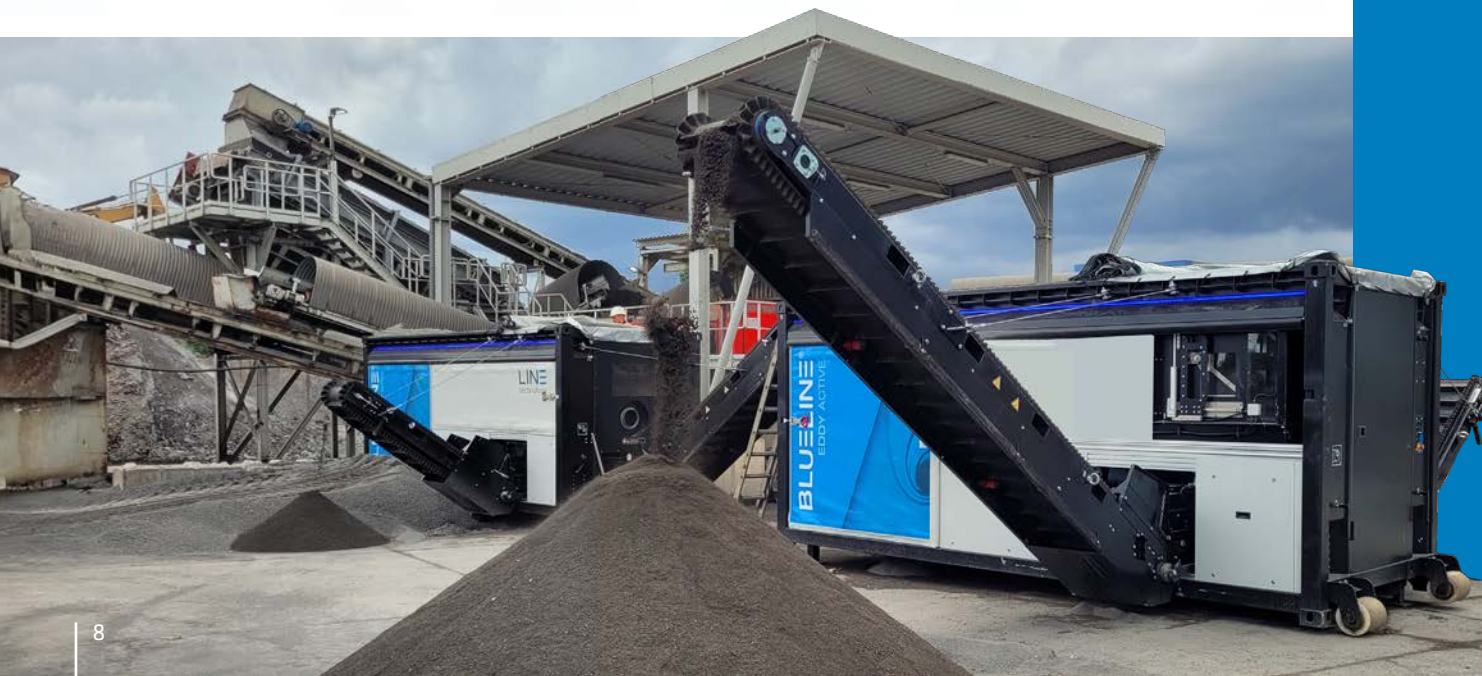
BLUELINE è un **sistema di trattamento modulare** dalla configurazione dinamica, concepito come soluzione completa per materiali residui industriali. La disposizione dei moduli è personalizzabile in base allo specifico processo di trattamento. L'ampia gamma di prodotti disponibili copre praticamente tutte le fasi di processo tipicamente impiegate per il trattamento meccanico-fisico a secco dei materiali residui.

Intelligente. Semplice. Conveniente.

Il sistema di controllo digitale **BLUECTRL** consente di gestire in modo flessibile i processi di trattamento tramite tablet, velocizzando i tempi e riducendo il carico di lavoro del personale. L'impianto è mobile e dunque **ricollocabile in diversi stabilimenti**, il che permette di ottimizzare ulteriormente i costi. Oltre a disporre di un sistema di controllo intelligente, BLUELINE integra anche tutte le necessarie attrezzature di trasporto e dosaggio.

I VANTAGGI CHIAVE DI UN VALIDO INVESTIMENTO

- ▶ Ammortamento nel giro di tre anni
- ▶ Investimento altamente sicuro
- ▶ Messa in funzione già a partire da 10 settimane
- ▶ Certificazione CE inclusa



TUTTI I VANTAGGI IN SINTESI



BLUECTRL

IL SISTEMA DI CONTROLLO DIGITALE PIÙ MODERNO CHE ESISTA – INDUSTRIA 4.0

Basta riallestimenti soggetti a errori - generate più valore aggiunto

Il sistema di controllo decentrato **BLUECTRL** si appoggia al sistema IT e prevede un comando wireless tramite tablet rugged. I parametri della macchina stabiliti per un processo di trattamento possono essere richiamati in qualsiasi momento e vengono **impostati in modo completamente automatico dal sistema** a seconda del flusso di materiale trattato.

Il processo è veloce e non richiede un impiego intensivo di personale - bastano un paio di clic

La **tecnologia intelligente** consente di mettere in funzione, ottimizzare, modificare, (ri)configurare e monitorare in tutta comodità l'impianto secondo le esigenze, ottimizzandone così la disponibilità.



TUTTI I VANTAGGI IN SINTESI



NOLEGGIARE BLUELINE

SEMPRE DISPONIBILI!

- ▶ Volete **controllare o convalidare** i processi di trattamento?
- ▶ Avete bisogno di rilavorare **lotti difettosi** o di coprire **picchi momentanei**?
- ▶ Il vostro impianto è fuori uso e ve ne serve subito uno **sostitutivo** per evitare tempi di fermo?
- ▶ O volete semplicemente provare BLUELINE per toccare con mano tutti i vantaggi che sa offrire?

ALLORA NOLEGGIATE UN
IMPIANTO BLUELINE –
È COMODO E SEMPLICE.

La **struttura mobile basata su container** consente una consegna immediata.

APPROFITTA
NELLE NOSTRE **IM-
BATTIBILI** TARIFFE
DI NOLEGGIO!



COME FUNZIONA IL NOLEGGIO?

Semplicemente imbattibile:

- ▶ Noleggiabile già **a partire da una settimana**
- ▶ Serve solo **un allacciamento alla corrente**



1. CHIARIMENTO DEI
PROCESSI DI LAVORO RICHIESTI



2. OFFERTA DI
NOLEGGIO PERSONALIZZATA



3. CONSEGNA



4. E SIETE PRONTI PER PARTIRE



3. FORMAZIONE E
MESSA IN FUNZIONE

APPLICAZIONI

Detriti di
costruzione



Metalli
non ferrosi



Scarti
di legno



Frazioni di
frantumazione



CDR



Vetro





**Scorie
e ceneri**



**Trucioli
metallici**



Alluminio



**Rottami
elettronici**



**Materie
plastiche**



**Polveri
abrasive/
rifiuti**

**CON BLUELINE È POSSIBILE TRATTARE IN MODO
ECONOMICAMENTE CONVENIENTE UN'AMPIA
VARIETÀ DI MATERIALI, ANCHE IN PICCOLE QUANTITÀ**

CONSULENZA E MESSA IN FUNZIONE

PER OGNI APPLICAZIONE, LA GIUSTA SOLUZIONE BLUELINE

BLUELINE: sempre su misura per ogni esigenza

Qualunque sia il materiale o il processo di lavoro, insieme troveremo la **soluzione che più fa per voi**. I nostri specialisti sono a disposizione per una consulenza personale. Assistenza e consulenza personale sono l'elemento cardine della filosofia di **BLUELINE**.



COME SI ARRIVA ALLA VOSTRA SOLUZIONE BLUELINE?

1

Chiarimento delle esigenze

2

Prova congiunta dei materiali

3

Invio del protocollo di prova e della documentazione

4

Presentazione dell'offerta

5

Realizzazione e consegna

6

Messa in funzione **PLUG & PLAY**

CENTRO DI TEST E RICERCA

PIENA TRASPARENZA E SICUREZZA DELL'INVESTIMENTO

Il vantaggio decisivo di **BLUELINE** è che i test vengono eseguiti esclusivamente sulla macchina reale completamente allestita. Ciò significa che i risultati ottenuti rifletteranno fedelmente le prestazioni della macchina di serie. Si elimina così completamente ogni fonte di errore. Altri produttori predispongono macchine di prova di dimensioni ridotte, le testano in un centro di prova e adeguano poi i risultati ricalcolandoli in base alle dimensioni reali dell'impianto.

Siccome in questi casi il prodotto finale non viene di fatto messo alla prova in condizioni reali, non si possono escludere spiacevoli sorprese in un secondo momento. In quanto prodotto innovativo, il sistema **BLUELINE** è naturalmente pronto anche ad affrontare nuove sfide: nel nostro Centro di test e ricerca sviluppiamo costantemente i nostri sistemi per mettervi in condizione di generare ancora più valore aggiunto dai vostri prodotti.

Non abbiamo segreti!

Siamo lieti di invitare i nostri clienti ad eseguire prove e collaudi di persona. Il cliente porta con sé il materiale di prova e riceve poi un rapporto di prova con la distribuzione della massa, la resa, il diagramma di processo e lo schema delle diverse fasi di processo, con inclusa la documentazione fotografica. In seguito redigiamo un'offerta individuale per la soluzione di trattamento richiesta. Così facendo, prima dell'acquisto il cliente può farsi un'idea ben precisa del valore aggiunto dell'impianto e dei tempi di ammortamento.



VOLETE TESTARE BLUELINE DIRETTA- MENTE NEL VOSTRO STABILIMENTO?

Anche in questo caso, nessun problema: con le nostre **macchine a noleggio** è facilissimo!



DOSAGGIO

TRAMOGGE DOSATRICI

- ▶ Alimentazione **affidabile e continua di materiali** per i processi a valle
- ▶ **Movimentazione, stoccaggio e dosaggio efficienti** di un'ampia varietà di materiali
- ▶ Velocità e apertura della valvola regolabili in continuo in qualsiasi momento mediante l'esclusivo controllo tramite tablet

Grazie alle impostazioni di dosaggio personalizzabili e facilmente modificabili, i moduli del gruppo di prodotti **TRAMOGGE DOSATRICI** sono la soluzione ideale per qualsiasi materiale.



VAGLIATURA

VAGLI

- ▶ I materiali vengono ripartiti in base alla rispettiva **granulometria**
- ▶ **Vagliatura di controllo, frazionamento o depolverizzazione** dei prodotti
- ▶ **Prestazioni di separazione ineguagliabili**, anche in presenza di particelle molto fini o di materiali umidi e difficili da vagliare

I moduli del gruppo di prodotti **VAGLI** comprendono vagli flip-flow, vagli 3D, vagli finger screen, vagli a rete e varie combinazioni di questi sistemi.



SEPARAZIONE MAGNETICA



SEPARATORI MAGNETICI

- ▶ **Separazione perfetta** tra materiali magnetici e non magnetici
- ▶ **L'intensità del campo magnetico** è personalizzabile in base alle esigenze del cliente
(Soluzione durevole e a manutenzione ridotta grazie a materiali di alta qualità – massima efficienza per la vostra azienda!)
- ▶ A seconda dei processi di lavoro previsti, è possibile separare in modo efficiente e preciso il ferro e l'acciaio, incluso l'acciaio inossidabile, e persino l'ottone

I moduli del gruppo di prodotti **SEPARATORI MAGNETICI** possono essere equipaggiati con il sistema magnetico più adatto al materiale previsto, a seconda delle esigenze del cliente e del tipo di smistamento richiesto.



SEPARAZIONE A CORRENTI INDOTTE

SEPARATORI A CORRENTI INDOTTE

- ▶ Separazione di particelle elettricamente conduttive (metalli) **sia fini che grossolane**
- ▶ **Sistema magnetico in diverse varianti** (eccentrico, centrico, statico) per il massimo valore aggiunto
- ▶ Le posizioni dell'elemento separatore e del sistema magnetico possono essere comodamente regolate **tramite tablet** in base alle variazioni dei flussi di materiale
- ▶ **Non è necessaria alcuna regolazione manuale** – l'ideale per ridurre i tempi di allestimento, prevenire gli errori umani e incrementare l'efficienza dei processi

Alta qualità, affidabilità e prestazioni eccezionali: è questo il biglietto da visita dei moduli del gruppo di prodotti **SEPARATORI A CORRENTI INDOTTE**.



SEPARAZIONE DENSIMETRICA E PER FORMA

SEPARATORI DENSI- METRICI E PER FORMA

- ▶ Separazione efficiente di materiali di **densità e forme diverse**
- ▶ I parametri di processo come angolo di inclinazione, flusso d'aria e velocità di trasporto possono essere adattati allo specifico materiale per garantire la **massima precisione di separazione**
- ▶ Condizioni di funzionamento costanti unite a una particolare facilità di pulizia e manutenzione assicurano la **massima disponibilità dell'impianto**

I moduli del gruppo di prodotti **SEPARATORI DENSIMETRICI E PER FORMA** comprendono separatori gravimetrici, tavole densimetriche e spietratori.





SEPARAZIONE A SENSORI

SEPARATORI A SENSORI

- ▶ Individuazione e valutazione precisa delle proprietà delle particelle grazie a **un'ampia gamma di sensori**
- ▶ Soluzione idonea per le **granulometrie** e i **materiali più diversi**
- ▶ Possibilità di separare i materiali in base a **colore, forma, conduttività, densità** o a proprietà come la **riflessione** e la **trasmissione** della luce

I moduli del gruppo di prodotti **SEPARATORI A SENSORI** combinano un'ampia gamma di tecnologie di separazione basate su sensori per produrre concentrati di elevata purezza. Vengono utilizzati quando le tecniche di separazione convenzionali non sono sufficientemente efficaci.



ACCESSORI



ACCESSORI

ACCESSORI

Per integrare alla perfezione la nostra ampia gamma di prodotti, abbiamo sviluppato un vasto assortimento di **ACCESSORI**. Questi sono concepiti per agevolare l'uso dell'impianto e ottimizzare la qualità dei risultati.

- ▶ **CONVEY:** trasportatori a nastro per un trasporto fluido ed efficiente dei materiali all'interno dell'impianto BLUELINE
- ▶ **EXTRACTION:** unità di aspirazione mobili per ridurre le emissioni di polvere o per rimuovere impurità come pellicole e lanugine
- ▶ **MOVER:** veicolo per la movimentazione dei moduli BLUELINE e per il trasporto dei contenitori di materiale



COSA NE PENSANO I CLIENTI

PER EVIDENZIARE LA QUALITÀ DI UN PRODOTTO, NON C'È ARGOMENTO MIGLIORE DEI RISULTATI CONCRETI OTTENUTI E DELLA SODDISFAZIONE DEI CLIENTI!



LINETECHNOLOGY è un'azienda emergente che adotta approcci innovativi e che di fronte a sé ha possibilità illimitate. BLUELINE offre una soluzione innovativa e flessibile che può essere allestita nel giro di poco tempo!

**DANIEL FORSTNER - INNOVATION MANAGER,
MÜLLERGUTTENBRUNN GROUP (MGG)**



Per un'azienda di medie dimensioni come la nostra BLUELINE è la soluzione perfetta, in quanto soddisfa le nostre esigenze specifiche grazie alla sua flessibilità, all'immediata disponibilità operativa, alla tecnologia all'avanguardia e al design accattivante. Non possiamo che consigliarla!

**MARTIN SCHUSTER - CEO,
JOSEF SCHUSTER GMBH**



Cercavamo una macchina semi-mobile per poter lavorare materiali diversi in luoghi diversi, e BLUELINE si è rivelata la soluzione perfetta! Ci hanno convinto la struttura modulare, la semplicità di gestione e il sistema di controllo intelligente.

**CLAUS EGGER - CEO,
J. SCHAUMAIER NACHF. GMBH**



I moduli di trattamento mobili di BLUELINE possono essere spostati ovunque e offrono una soluzione innovativa per affrontare diverse sfide, anche per noi che ci occupiamo di trattamento delle ceneri. L'ottimo servizio clienti e i test accurati sui materiali ci hanno convinto. La gestione fluida e semplice del progetto ha soddisfatto pienamente le nostre aspettative.

**GERD MÜHLHAUSE - RESPONSABILE REPARTO
VENDITE CENTRALE / AMMINISTRATORE,
REMEX GMBH**

REFERENZE



ASSISTENZA

PUNTIAMO A UNA PARTNERSHIP DURATURA

Rispondiamo alle vostre **richieste di messa in funzione, manutenzione e riparazione** in modo rapido e semplice, e in più offriamo assistenza telefonica e servizi di manutenzione da remoto.

▼
IL SISTEMA DI CONTROLLO ALL'AVANGUARDIA CI CONSENTE DI RISOLVERE OLTRE IL 95% DEI PROBLEMI TRAMITE LA MANUTENZIONE DA REMOTO.

Tutto questo significa poter risparmiare tempo e soprattutto denaro. Naturalmente in caso di problemi più complessi interveniamo direttamente sul posto. All'occorrenza offriamo anche macchine a noleggio come servizio speciale per evitare i tempi morti.





LUKAS SEISENBACHER

HEAD OF SALES & MARKETING

+43 (0) 676 847 172 201

lukas.seisenbacher@blueline-recycling.com

BLUELINE HA DESTATO IL VOSTRO INTERESSE?

Avete ancora domande su come BLUELINE può migliorare i vostri processi di riciclaggio e generare più valore aggiunto? Volete testare BLUELINE con il vostro materiale o avete bisogno di una macchina a noleggio?

Allora contattateci: noi siamo qui per voi!



TOBIAS PECHBÖCK

SALES

+43 (0) 676 847 172 202

tobias.pechböck@blueline-recycling.com



JOHANN FINK

SALES

+43 (0) 676 847 172 203

johann.fink@blueline-recycling.com

BLUELINE[®]

www.blueline-recycling.com

THE RECYCLING CHANGER

GAME CHANGER



LINETECHNOLOGY GmbH

Patertal 20

A-3340 Waidhofen/Ybbs

Tel: +43 (0) 7442 93081

E-mail: office@blueline-recycling.com

Con riserva di modifiche. Il documento può contenere errori di battitura o di stampa.
Tutte le immagini raffigurate hanno carattere simbolico e potrebbero non corrispondere esattamente ai prodotti reali.
© 04/2024 LINETECHNOLOGY GmbH