

DE

BLUELINE[®]



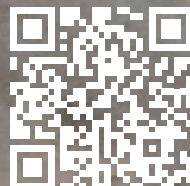
**MODULAR
SORTING
SOLUTIONS**

INHALT

Erfolgsgeschichte	4
Mieten	12
Anwendungen	14
Innovations- & Testzentrum	17
Produkte	18
Referenzen	33
Service & Kontakt	34



Mehr Informationen
über **BLUELINE**:





Erstklassige modulare Recyclinglösungen für effizientes und flexibles Sortieren – perfekt abgestimmt auf Ihre individuellen Anforderungen.

5 GRÜNDE, DIE FÜR BLUELINE SPRECHEN:

▶ Innovative Technologie

BLUELINE steht an der Spitze der technologischen Entwicklung und bietet fortschrittliche Lösungen für **effiziente Aufbereitungsprozesse**.

▶ Vielseitige Anwendungsmöglichkeiten

BLUELINE kann durch eine **umfangreiche Produktpalette** für fast alle Materialströme verwendet werden.

▶ Hochwertige Materialien

BLUELINE verwendet nur die besten Materialien, die eine außergewöhnliche **Langlebigkeit und Zuverlässigkeit** der Maschinen gewährleisten.

▶ Kundenspezifische Lösungen

BLUELINE wird genau auf die **Bedürfnisse Ihres Betriebes** zugeschnitten. Wir verstehen, dass jedes Unternehmen einzigartig ist, wie auch unsere Lösungen!

▶ Wartungsarme Konstruktion

BLUELINE Module benötigen **geringen Wartungsaufwand**, was Betriebskosten und Ausfallzeiten auf ein absolutes Minimum reduziert.

DIE ERFOLGSGESCHICHTE VON BLUELINE

Das österreichische Unternehmen **LINETECHNOLOGY** ist eine **junge, moderne Firma**, die trotz Dynamik und Frische auch langjähriges **Knowhow in der Aufbereitungstechnik** zu ihren Wurzeln zählen darf.

Die Entwicklung von BLUELINE gelang uns durch die Kombination von Wissen erfahrener Mitarbeiter und neuen technischen Ansätzen der digitalen Welt.

▼
**DAS ERGEBNIS:
EINE AUFBEREITUNGSANLAGE,
DIE EINZIGARTIG IST!**





UNSER BLUELINE-ANSPRUCH:

**RECYCLING
MUSS
RENTABEL
SEIN.**



KÄMPFT IHR UNTERNEHMEN AUCH MIT DIESEN HERAUSFORDERUNGEN?

Ständig
WECHSELNDE
Stoffströme und
Chargenmengen?

Stetig
STEIGENDE
Anforderungen?

Hohe
PERSONAL-
kosten und
Personalengpässe?

Aufgrund dieser Faktoren ist die wirtschaftliche Aufbereitung von Reststoffen sehr schwer zu sichern. Wir haben nach Antworten gesucht – und gefunden: **Flexibilität ist oberste Prämisse, BLUELINE die Lösung!**

Flexible und smarte Recyclingprozesse sind die Voraussetzung für eine funktionierende und ökonomisch sinnvolle Kreislaufwirtschaft.

**BLUELINE LÖST DIESE
HERAUSFORDERUNGEN
UND FÜHRT DIE RECYCLING-
WIRTSCHAFT DURCH
MODERNSTE TECHNIK IN
EINE NEUE ÄRA.**

WAS IST BLUELINE?

**Alles aus einer Hand –
individuell aufeinander abgestimmt**

BLUELINE ist ein dynamisch rekonfigurierbares **Aufbereitungssystem in modularer Bauweise** und die Komplett-Lösung für industrielle Reststoffe. Die Anordnung der Module wird individuell an den Aufbereitungsprozess angepasst. Eine umfangreiche Produktpalette deckt nahezu alle etablierten Prozessschritte der trockenen mechanisch-physikalischen Reststoffaufbereitung ab.

Intelligent. Einfach. Kosteneffizient.

Die digitale Steuerung **BLUECTRL** ermöglicht mittels Tablet flexible Aufbereitungsprozesse mit geringem Personal- und Zeitaufwand. Die mobile Anlage ist **standortübergreifend** einsetzbar, was sie noch kosteneffizienter macht. Zusätzlich zur intelligenten Steuerung beinhaltet BLUELINE auch die komplette Förder- und Dosiertechnik.

SCHLÜSSELVORTEILE DER INVESTITION

- ▶ Amortisation innerhalb von drei Jahren
- ▶ hohe Investitionssicherheit
- ▶ Inbetriebnahme bereits ab 10 Wochen
- ▶ CE-Zertifizierung inkludiert



ALLE VORTEILE IM ÜBERBLICK



BLUECTRL

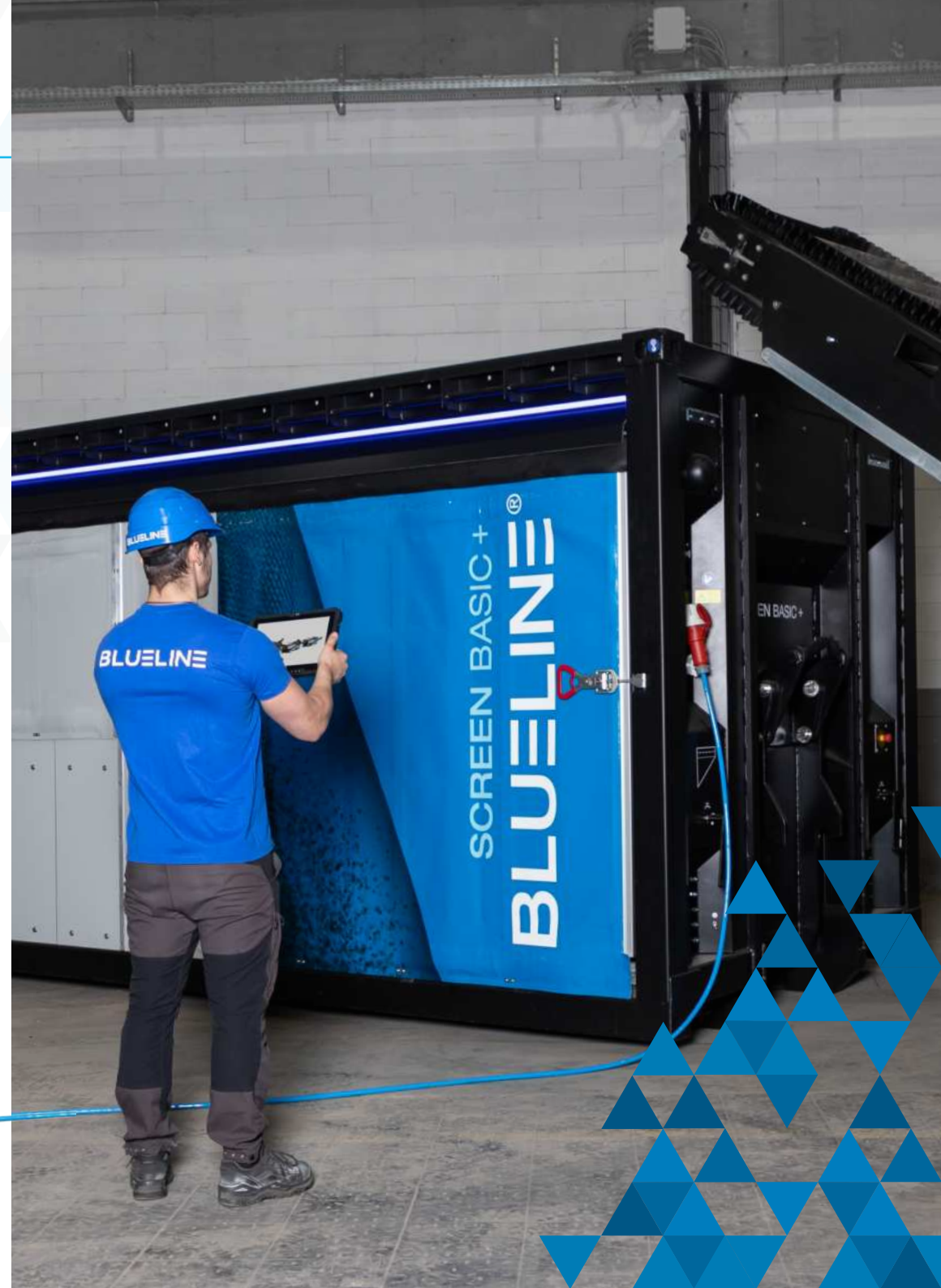
DIE MODERNSTE, DIGITALE ANLAGENSTEUERUNG – INDUSTRIE 4.0

Fehlerbehaftetes Umrüsten entfällt – generieren Sie mehr Wertschöpfung

Die dezentrale, IT-basierte Steuerung **BLUECTRL** erfolgt kabellos mittels dem Rugged Tablet. Maschinenparameter, die sich für einen Aufbereitungsprozess etabliert haben, sind jederzeit abrufbereit und werden von der **Anlage vollautomatisch eingestellt** – je nachdem, welcher Stoffstrom gerade aufbereitet wird.

Keine zeit- und personalintensiven Prozesse nötig – ein paar Clicks genügen

Durch **smarte Technologie** können Sie die Anlage je nach Anforderung spielend leicht in Betrieb nehmen, optimieren, abändern, (re-)konfigurieren und überwachen, um die Verfügbarkeit Ihrer Anlage zu optimieren.



ALLE VORTEILE IM ÜBERBLICK



BLUELINE MIETEN

JEDERZEIT MÖGLICH!

- ▶ Sie wollen Aufbereitungsprozesse **überprüfen oder validieren**?
- ▶ Sie müssen **Fehlchargen nacharbeiten** oder kurzfristige **Spitzen abdecken**?
- ▶ Ihre Anlage ist kaputt und Sie brauchen schnell **Ersatz**, um Stillstandszeiten zu verhindern?
- ▶ Oder Sie wollen sich einfach von BLUELINE überzeugen lassen?

▼
**DANN MIETEN SIE BLUELINE
EINFACH & UNKOMPLIZIERT!**

Sofortige Auslieferung durch **mobile, containerbasierte Bauweise** möglich.

**PROFITIEREN SIE
VON UNSEREN
UNSCHLAGBAREN
MIETPREISEN!**



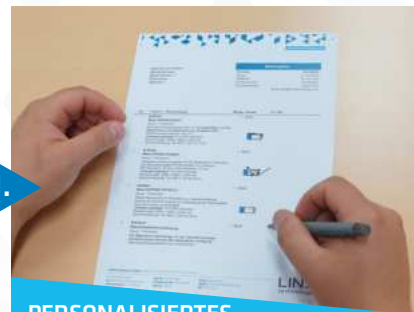
WIE FUNKTIONIERT DER MIETABLAUF?

Einfach unschlagbar:

- ▶ Schon **ab einer Woche** mietbar!
- ▶ Nur ein **Stromanschluss** nötig!



1. **AUFGABEN-
STELLUNG ABKLÄREN**



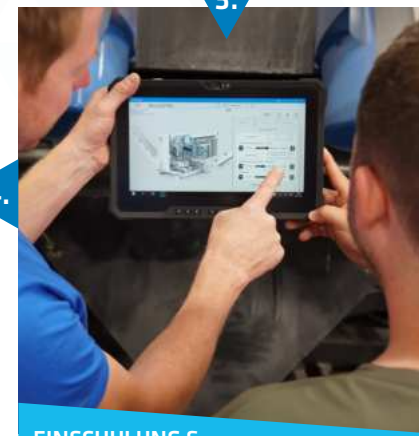
2. **PERSONALISIERTES
MIETANGEBOT**



3. **AUSLIEFERUNG**



4. **EINFACH LOSLEGEN**



5. **EINSCHULUNG &
INBETRIEBNAHME**

ANWENDUNGEN

Bauschutt



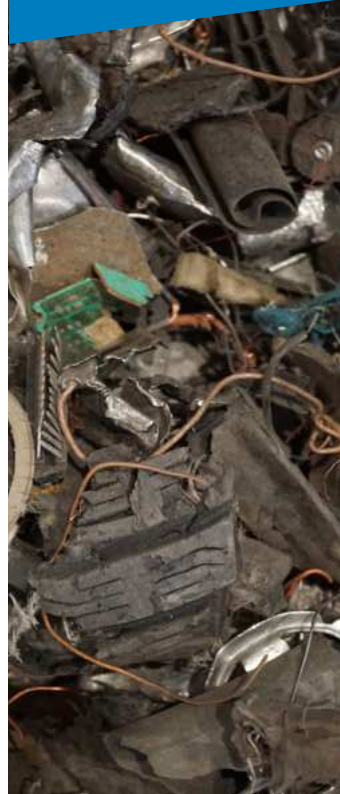
NE-Metalle



Altholz



Schredder-
Fraktionen



EBS



Glas





Schlacken &
Aschen



Metallspäne



Aluminium



E-Schrott



Kunststoffe



Scherensand/
Kehricht

MIT BLUELINE LASSEN SICH VERSCHIEDENSTE MATERIALIEN AUCH IN GERINGEN MENGEN WIRTSCHAFTLICH AUFBEREITEN!

BERATUNG UND INBETRIEBNAHME

FÜR JEDE ANWENDUNG DIE RICHTIGE BLUELINE-LÖSUNG

Wir machen BLUELINE zu IHRER BLUELINE

Egal welches Material und welche Aufgabenstellung – gemeinsam finden wir die **passende Lösung**. Unsere Spezialisten beraten Sie gerne persönlich. Persönliche Beratung und Betreuung stehen bei **BLUELINE** an oberster Stelle.



WIE KOMMEN SIE ZU IHRER BLUELINE?

1

Klärung Ihrer Anforderungen

2

Gemeinsamer Materialversuch

3

Zusendung Versuchsprotokoll/
Dokumentation

4

Angebotslegung

5

Fertigung & Lieferung

6

Inbetriebnahme
PLUG & PLAY

INNOVATIONS- & TESTZENTRUM

VOLLE TRANSPARENZ UND INVESTITIONSSICHERHEIT

Der entscheidende Vorteil bei **BLUELINE** ist, dass wir die Tests ausschließlich an der Realmaschine in voller Größe durchführen. Das heißt, die Ergebnisse belegen 1:1 die Funktion der Serienmaschine. Dadurch schließen wir jede Fehlerquelle aus! Andere Hersteller bauen ihre Maschinen in kleiner Form, testen diese im Technikum und legen die Resultate auf die Realmaße der Anlage um.

Das Endprodukt wurde somit nie auf Herz und Nieren, bei realen Bedingungen geprüft, und unangenehme Überraschungen können nicht ausgeschlossen werden. Als innovatives Produkt ist BLUELINE natürlich auch für neue Herausforderungen bereit: Im Innovations- & Testzentrum entwickeln wir unsere Anlagen ständig weiter, um noch mehr Wertschöpfung aus Ihren Produkten generieren zu können.

Wir haben keine Geheimnisse!

Gerne laden wir unsere Kunden zu Versuchen und Testläufen ein. Sie bringen Ihr Versuchsmaterial mit und erhalten dann einen Versuchsbericht zu Output mit Massenverteilung, Durchsatz, Prozessschema und Aufbereitungsstammbaum samt Fotodokumentation. Danach erstellen wir Ihnen gerne Ihr individuelles Angebot zur Aufbereitungslösung. So können Sie sich vor Kauf ein klares Bild zu Zahlen & Fakten bzgl. Wertschöpfung und Amortisation verschaffen.



SIE WOLLEN BLUELINE BEI IHNEN VOR ORT TESTEN?

Auch das ist mit unseren **Mietmaschinen** ganz einfach möglich!



DOSIEREN

DOSIERBUNKER

- ▶ Sichere, **kontinuierliche Zufuhr von Aufgabematerialien** für nachgeschaltete Prozesse
- ▶ **Effiziente Handhabung, Lagerung und Dosierung** von unterschiedlichsten Aufgabematerialien
- ▶ Geschwindigkeit und Schieberöffnung jederzeit stufenlos anpassbar durch einzigartige Steuerung via Tablet

Die Module der Produktgruppe **DOSIERBUNKER** sind, dank ihrer anpassbaren und leicht veränderbaren Dosiereinstellungen, die optimale Lösung für jedes Material.





SIEBEN

SIEBMASCHINEN

- ▶ Materialien werden nach **Korngröße** klassiert
- ▶ **Kontrollsiebung, Fraktionierung oder Entstaubung** von Produkten
- ▶ **Beispiellose Trennleistung**, selbst bei feinsten Partikeln, als auch bei feuchten und schwer zu siebenden Materialien

Die Module der Produktgruppe **SIEBE** umfassen Spannwellensiebe, 3D-Siebmaschinen, Stangensizer, Drahtmaschensiebe & Kombinationen daraus.



MAGNETSCHEIDEN



MAGNETSCHEIDER

- ▶ **Perfekte Trennung** magnetischer von nicht-magnetischen Materialien
- ▶ **Magnetfeldstärke** wird an die Anforderungen des Kunden angepasst
(Langlebigkeit und geringer Wartungsaufwand aufgrund hochwertigster Materialien - maximale Effizienz für Ihr Unternehmen!)
- ▶ Je nach Aufgabenstellung können sowohl Eisen und Stahl als auch Edelstahl und sogar Messing effizient und präzise getrennt werden

Die Module der Produktgruppe **MAGNETSCHEIDER** können je nach Kundenwunsch und Sortieraufgabe mit dem passenden Magnetsystem für Ihr Aufgabematerial ausgestattet werden.





WIRBELSTROMSCHEIDEN

WIRBELSTROM-SCHEIDER

- ▶ Sortierung von elektrisch leitfähigen Partikeln (Metallen) im **Fein- bis Grobkornbereich**
- ▶ **Verschiedene Magnetsystem-Varianten** (exzentrisch, zentrisch, statisch) für maximale Wertschöpfung
- ▶ Positionen der Trennschneide und des Magnetsystems bequem **via Tablet** auf wechselnde Materialströme einstellbar
- ▶ **Keine händische Verstellung** notwendig – reduziert Rüstzeiten, verhindert menschliche Bedienfehler und steigert die Effizienz Ihres Prozesses

Die Module der Produktgruppe **WIRBELSTROMSCHEIDER** zeichnen sich durch höchste Qualität sowie Zuverlässigkeit und erstklassige Ausbringungsraten aus.



DICHTE- & FORMSORTIEREN

DICHTE- & FORM-SORTIERER

- ▶ Effiziente Separierung von Materialien unterschiedlicher **Dichte und Form**
- ▶ Prozessparameter wie Neigungswinkel, Luftstrom und Fördergeschwindigkeit können gezielt an das Aufgabematerial angepasst werden, um **höchste Trennschärfe** gewährleisten zu können
- ▶ Konstante Betriebsbedingungen sowie einfache Reinigungs- und Wartungsmöglichkeiten ermöglichen **höchste Anlagenverfügbarkeiten**

Die Module der Produktgruppe **DICHTE- UND FORMSORTIERER** bestehen aus Sink-Schwimm-Sortierungen, Lufttrennherden (Lufttrenntischen) sowie Destonern.





SENSORSORTIEREN

SENSORSORTIERER

- ▶ Präzise Erfassung und Auswertung von Partikeleigenschaften mittels **unterschiedlichster Sensortypen**
- ▶ Geeignet für **unterschiedlichste Korngrößen** sowie **Aufgabematerialien**
- ▶ Trennung basierend auf **Farbe, Form, Leitfähigkeit, Dichte**, oder Eigenschaften wie **Reflexion** und **Transmission** von Licht möglich

Die Module der Produktgruppe **SENSOR-SORTIERER** kombinieren unterschiedlichste Sensorsortiertechnologien zur Herstellung hochreiner Konzentrate. Sie kommen zum Einsatz, wenn konventionelle Trenntechniken nicht effektiv genug sind.





ZUBEHÖR

ZUBEHÖR

Als optimale Ergänzung zu unserer breiten Produktpalette haben wir eine Reihe von unterschiedlichsten **ZUBEHÖRTEILEN** entwickelt. Diese unterstützen Sie bei der Bedienung der Anlage und sorgen für optimale Ergebnisse.

- ▶ **CONVEY:** Gurtförderer für den reibungslosen und effizienten Transport ihrer Wertstoffe innerhalb der BLUELINE
- ▶ **EXTRACTION:** Mobile Absaugungen zur Reduktion von Staubemissionen oder zum Entfernen von Störstoffen wie Folien und Flusen
- ▶ **MOVER:** Flurförderfahrzeug zum Rangieren Ihrer BLUELINE Module sowie zum Transport von Materialcontainern



KUNDENSTIMMEN

DIE BESTEN ARGUMENTE FÜR EIN PRODUKT SIND ERFOLGREICHE PROJEKTE UND ZUFRIEDENE KUNDEN!



LINETECHNOLOGY ist ein aufstrebendes Unternehmen mit neuen Ansätzen und uneingeschränkten Möglichkeiten. BLUELINE bietet eine innovative und flexible Lösung, die schnell und kurzfristig umsetzbar ist!

**DANIEL FORSTNER - INNOVATION MANAGER,
MÜLLERGUTTENBRUNN GROUP (MGG)**



Für uns als mittelständisches Unternehmen ist BLUELINE die perfekte Lösung, da sie durch ihre Flexibilität, sofortige Einsatzbereitschaft, modernste Technik und ansprechendes Design unseren spezifischen Anforderungen entspricht. Einfach empfehlenswert!

**MARTIN SCHUSTER - CEO,
JOSEF SCHUSTER GMBH**



Wir haben nach einer semi-mobilen Maschine gesucht, um verschiedene Materialien auf unterschiedlichen Standorten aufbereiten zu können. BLUELINE war für uns genau das Richtige! Der modulare Aufbau, die einfache Handhabung und die intelligente Steuerung haben uns überzeugt.

**CLAUS EGGER - CEO,
J. SCHAUMAIER NACHF. GMBH**



Die mobilen und standortunabhängigen Aufbereitungsmodule von BLUELINE liefern eine innovative Lösung für diverse Herausforderungen, unter anderem auch in unserem Ascheaufbereitungsprozess. Ein sehr guter Kundenservice und sorgfältig durchgeführte Materialversuche haben uns überzeugt. Bei der reibungslosen und unkomplizierten Abwicklung unseres Projekts wurden unsere Erwartungen voll erfüllt.

**GERD MÜHLHAUSE - LEITUNG ZENTRALVERTRIEB / PROKURIST,
REMEX GMBH**

REFERENZEN



SERVICE

WIR SIND IHR LANGFRISTIGER PARTNER

Rasch und unkompliziert lösen wir Ihre **Fragen zu Inbetriebnahme, Wartung und Instandhaltung** und bieten Unterstützung via Telefon und Fernwartung.



DURCH MODERNSTE ANLAGENSTEUERUNG KÖNNEN WIR MEHR ALS 95 % DER PROBLEME BEREITS ÜBER FERNWARTUNG BEHEBEN.

Das spart Zeit und vor allem Geld. Bei größeren Problemen lösen wir diese natürlich vor Ort. Wenn notwendig, bieten wir als besonderes Service auch Mietmaschinen als Ersatz, um Ausfälle zu vermeiden.





LUKAS SEISENBACHER

HEAD OF SALES & MARKETING

+43 (0) 676 847 172 201

lukas.seisenbacher@blueline-recycling.com

BLUELINE HAT IHR INTERESSE GEWECKT?

Sie haben noch Fragen, wie BLUELINE Ihre Recyclingprozesse verbessern und mehr Wertschöpfung generieren kann? Sie wollen Ihr Versuchsmaterial auf BLUELINE testen oder brauchen eine Mietmaschine?

Dann freuen wir uns auf Ihre Anfrage!



TOBIAS PECHBÖCK

SALES

+43 (0) 676 847 172 202

tobias.pechböck@blueline-recycling.com



JOHANN FINK

SALES

+43 (0) 676 847 172 203

johann.fink@blueline-recycling.com

BLU_≡ELINE_≡®

www.blueline-recycling.com

THE RECYCLING CHANGER

GAME CHANGER



LINETECHNOLOGY GmbH

Patertal 20

A-3340 Waidhofen/Ybbs

Tel: +43 (0) 7442 93081

E-Mail: office@blueline-recycling.com

Änderungen vorbehalten. Satz- und Druckfehler vorbehalten.

Alle Abbildungen sind Symboldarstellungen und können vom tatsächlichen Produkt abweichen.

© 04/2024 LINETECHNOLOGY GmbH